



evropský  
sociální  
fond v ČR



EVROPSKÁ UNIE



MINISTERSTVO ŠKOLSTVÍ,  
MLÁDEŽE A TĚLOVÝCHOVY



OP Vzdělávání  
pro konkurenceschopnost

## INVESTICE DO ROZVOJE VZDĚLÁVÁNÍ

Číslo projektu	CZ.1.07/1.5.00/34.0556
Číslo a název šablony klíčové aktivity	III / 2 = Inovace a zkvalitnění výuky prostřednictvím ICT
Tematická oblast	ZÁSADY TVORBY VÝKRESŮ POZEMNÍCH STAVEB II.

Autor : Ing. Jana Jindřichová

Název a adresa školy: **Střední průmyslová škola a Vyšší odborná škola  
Příbram II, Hrabákova 271**

Studijní obor: **36 - 47 - M / 01 STAVEBNICTVÍ**

ŠVP: **Pozemní stavitelství**

Předmět: **Konstrukční cvičení**

Ročník: **2.**

Obsah: **ZOBRAZOVÁNÍ TRADIČNÍ KONSTRUKCE KROVU –  
praktický příklad vykreslování tradiční vaznicové konstrukce**

Označení materiálu: **VY\_32\_INOVACE\_JJ\_POS\_20**

Datum vyhotovení: **02/2014**

Cíl: Procvičení aplikace zásad zobrazování konstrukce krovu v půdorysu a řezu

Pomůcky: Při výuce lze využívat ČSN, popř. stavební výkresy

## 8. ZOBRAZOVÁNÍ TRADIČNÍ KONSTRUKCE KROVU - praktický příklad vykreslování tradiční vaznicové konstrukce

### A. ZADÁNÍ

Krov bude procvičen na příkladu obdélníkové budovy. Krov bude řešen jako tradiční vaznicová soustava. Tvar střechy bude sedlový.

Úkolem je provést:

**Půdorysné zobrazení krovu** - bude vyhotoveno zobrazení krovu v rozsahu celého půdorysu v měřítku 1 : 50.

**Svislý řez** – vychází ze zadaného svislého řezu A-A v půdorysu.

Uspořádání na výkresové ploše A3:

V levé části bude vyobrazen půdorys krovu, v pravé části bude umístěný svislý řez otočený.

Při provádění je nutné respektovat zásady zobrazení podle ČSN – druhy čar, grafické značky, okótování aj. K provedení výkresu bude použita tužka (popř. popisovače). Výkres bude opatřen popisovým polem. Výkres může být proveden na pauzovací papír nebo rýsovací karton.

### ZADANÉ PARAMETRY:

*Bude vykreslen tradiční vaznicová soustava, dvojitá stojatá stolice. Sklon střechy bude 35°. Střecha bude sedlová.*

## B. ŘEŠENÍ ZADANÉHO PŘÍKLADU

### VYHOTOVENÍ PŮDORYSU

- Vykreslení obrysů zdí
- Vykreslení vnějšího obrysu střechy a žlabů
- Zakreslení hřebene střechy
- Zakreslení komínu
- Rozmístění a zakreslení krokví
- Rozvržení a vykreslení plných vazeb
- Okótování kresby – uvedení délkových a výškových kót
- Vytažení příslušných velmi tlustých čar

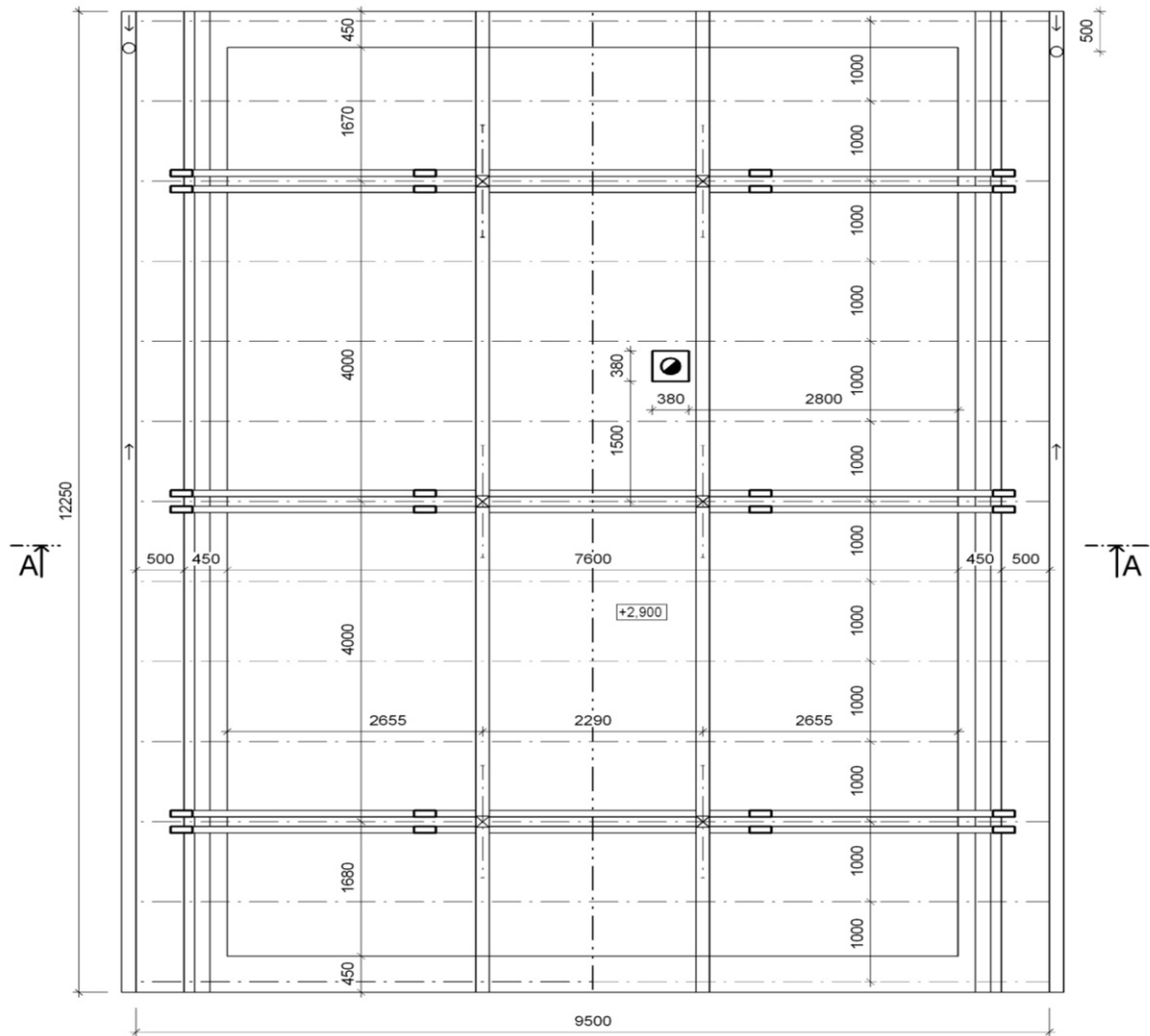
### VYHOTOVENÍ SVISLÉHO ŘEZU

- Vynesení obrysu stěn, stropu a střechy
- Zakreslení hran prvků krovů v pohledu a v řezu
- Zakreslení obrysu komínu
- Vykreslení vnějšího obrysu střechy a žlabů
- Provedení kót délkových i výškových
- Popis rozměrů prvků krovu na odkazové čáry
- Vytažení příslušných konstrukcí velmi tlustou čarou

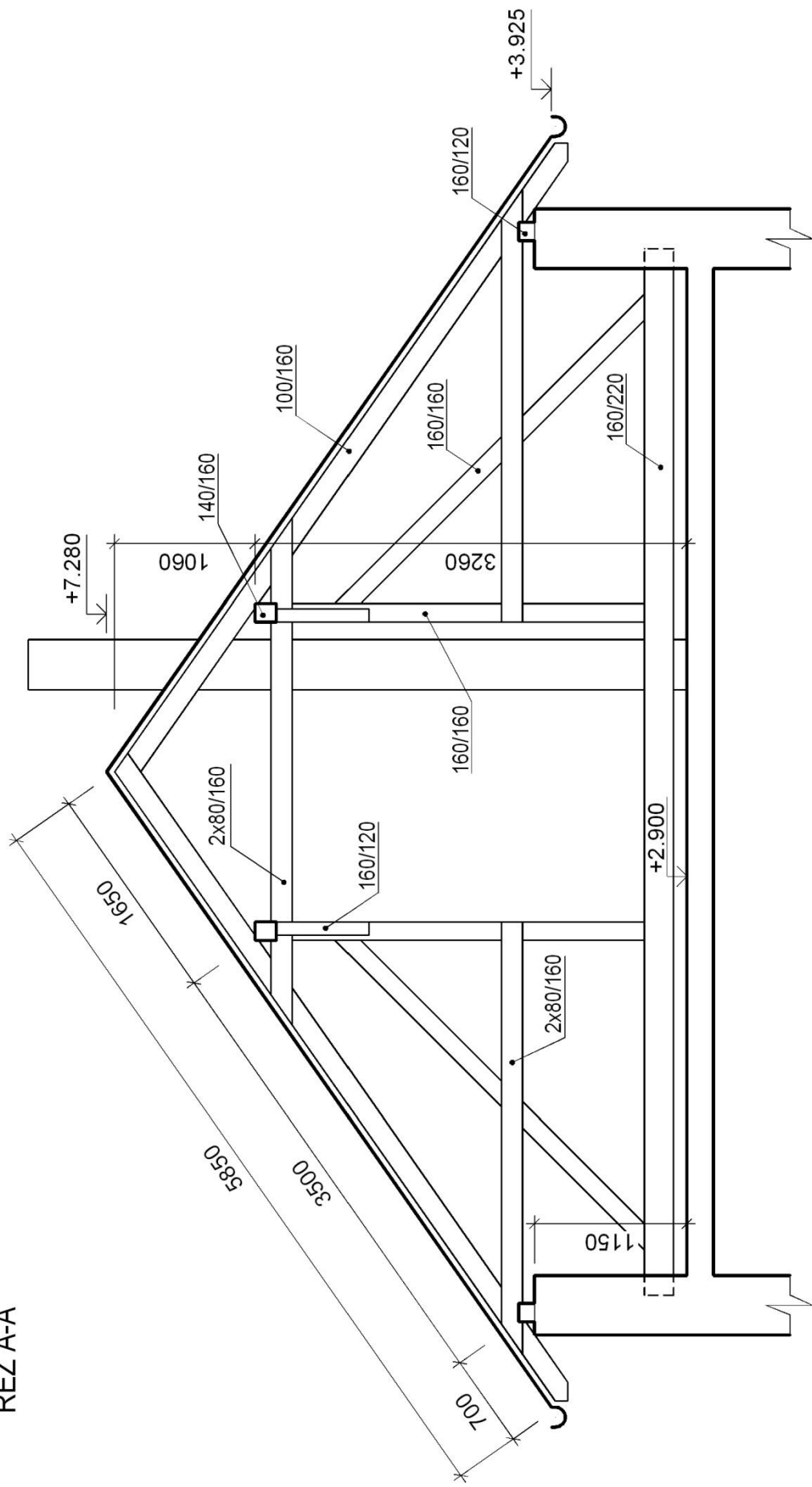
Vzhledem k návaznostem, které musí být respektovány, je vhodné vykreslovat půdorys a svislý řez současně.

# ŘEŠENÍ ZADANÉHO PŘÍKLADU

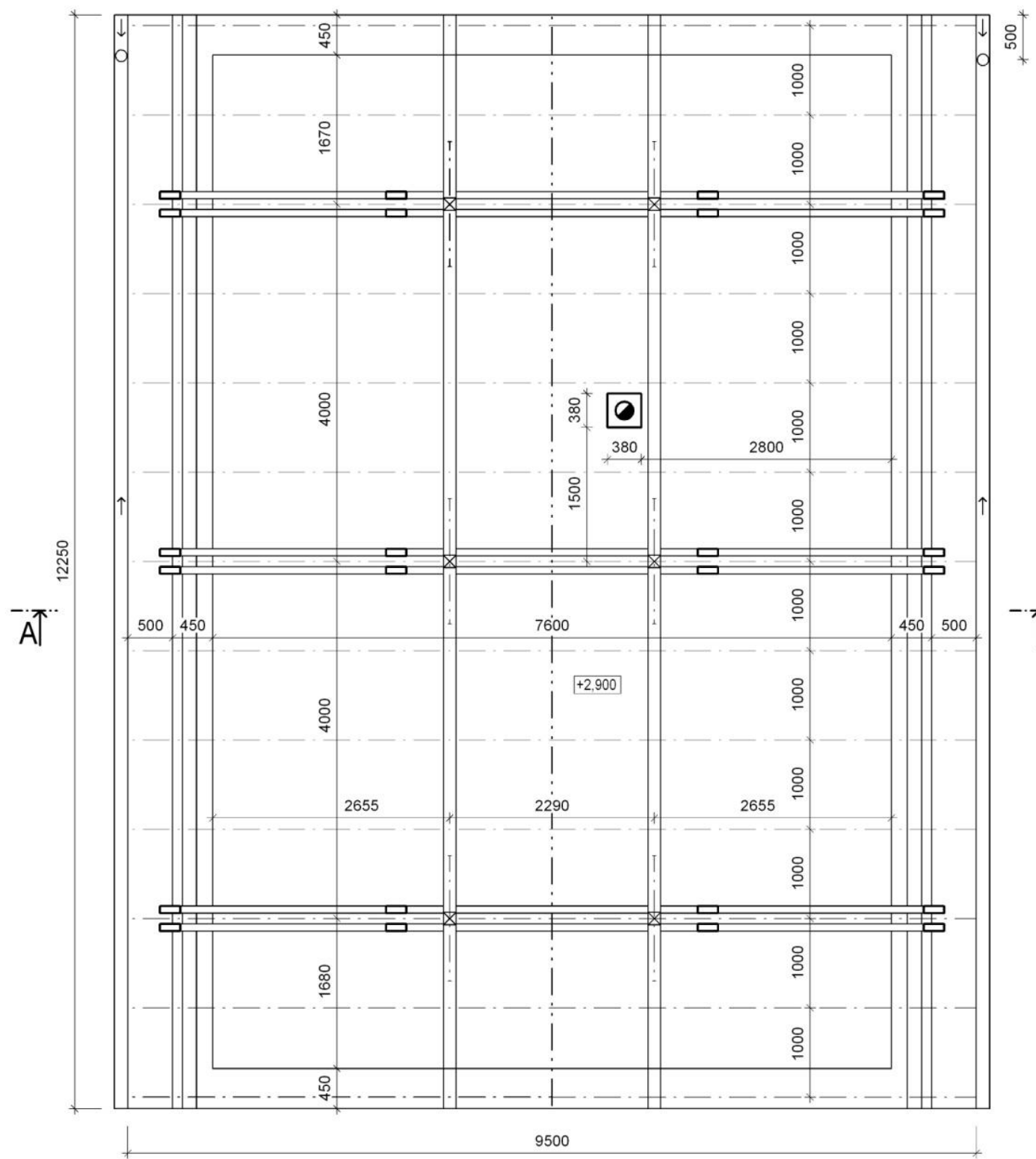
## PŮDORYS



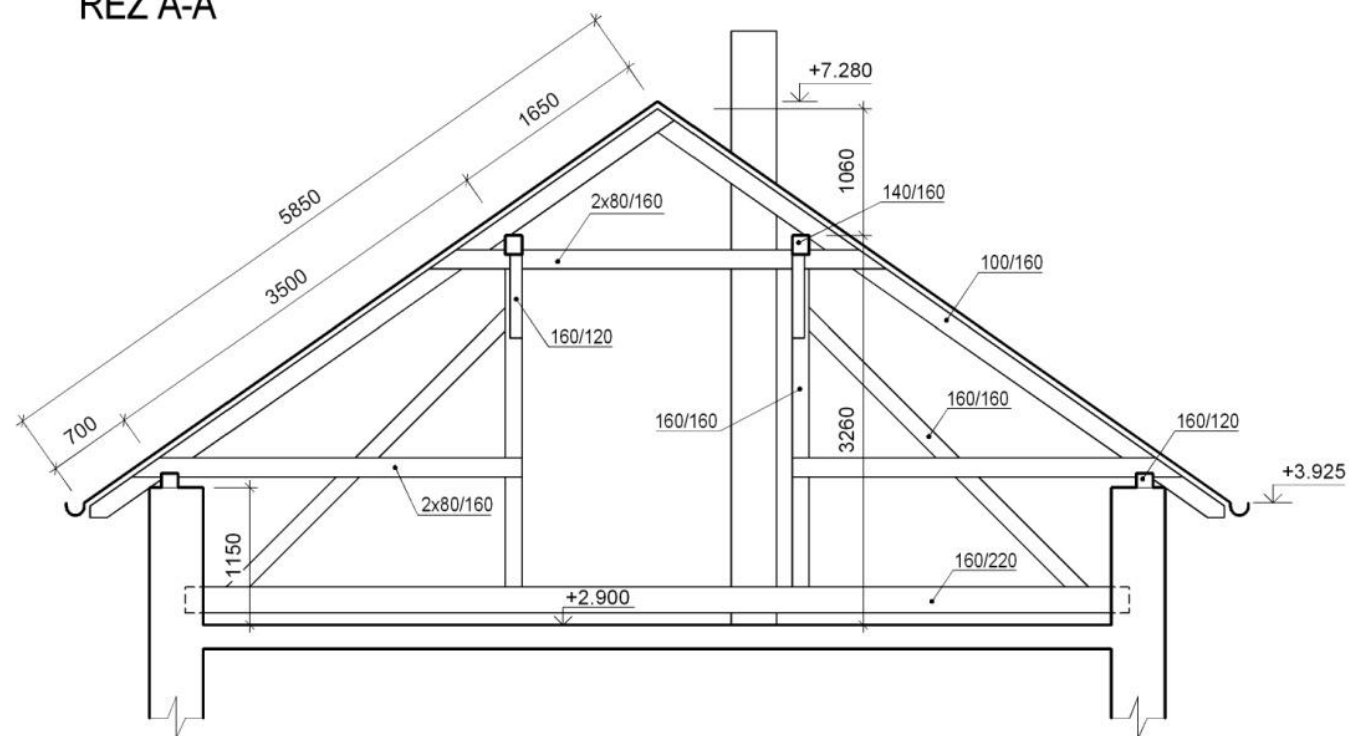
ŘEZ A-A



# PŮDORYS



# ŘEZ A-A



## **POUŽITÉ OBRÁZKY:**

Není-li uvedeno jinak, obrázky jsou z vlastního archivu autora.