



evropský  
sociální  
fond v ČR



EVROPSKÁ UNIE



MINISTERSTVO ŠKOLSTVÍ,  
MLÁDEŽE A TĚLOVÝCHOVY



OP Vzdělávání  
pro konkurenceschopnost

INVESTICE DO ROZVOJE VZDĚLÁVÁNÍ

Číslo projektu : CZ.1.07/1.5.00/34.0556

Šablona : IV/2 = Inovace a zkvalitnění výuky směřující k rozvoji  
matematické gramotnosti žáků SŠ

Tematická oblast : Funkce, rovnice, nerovnice

Dílčí téma : Určování mocninných funkcí 2

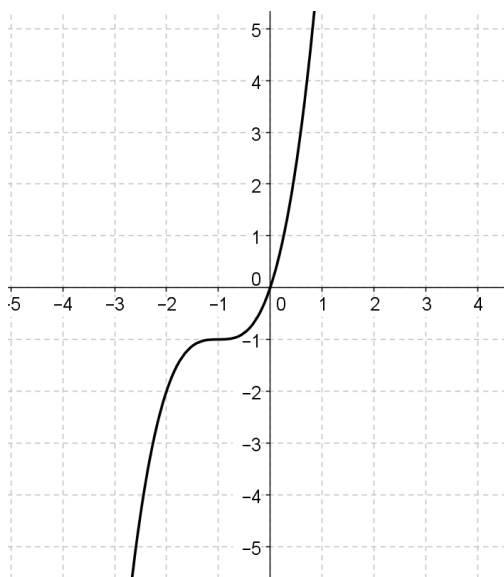
Test s řešením

VY\_42\_INOVACE\_HZ\_MA\_27

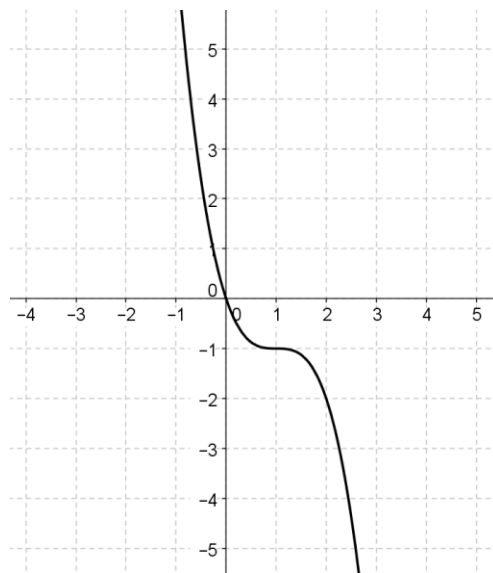
Autor : Mgr. Ivana Hanzíková

Škola : SPŠ a VOŠ Příbram

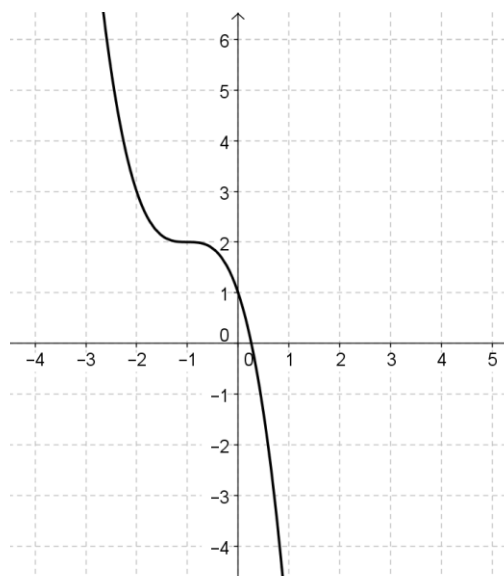
$f_1(x)$



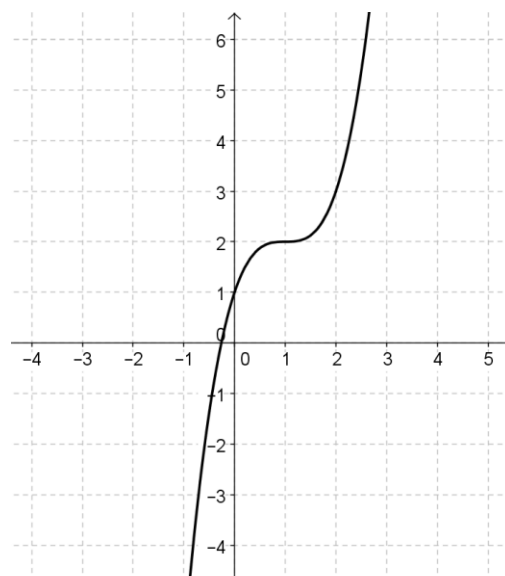
$f_2(x)$



$f_3(x)$



$f_4(x)$



Přiřadte zobrazeným funkcím správné funkční předpisy:

A)  $y = (x - 1)^3 + 2$

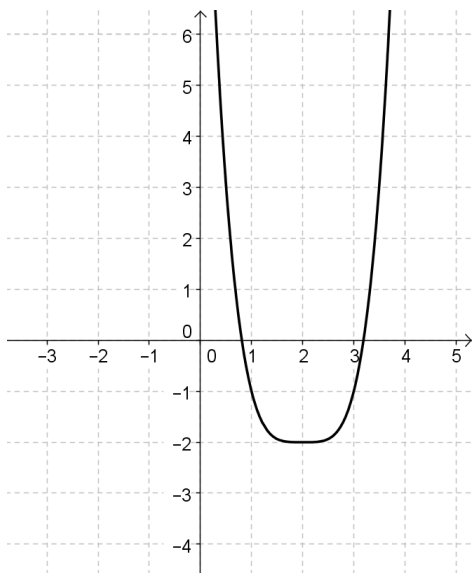
B)  $y = -(x - 1)^3 - 1$

C)  $y = (x + 1)^3 - 1$

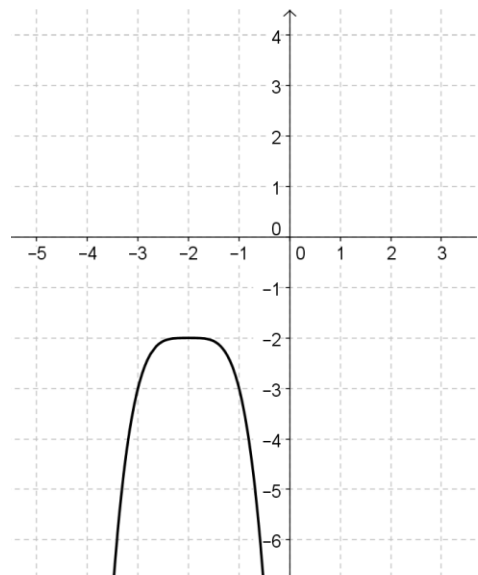
D)  $y = -(x + 1)^3 + 2$

E) jiný předpis

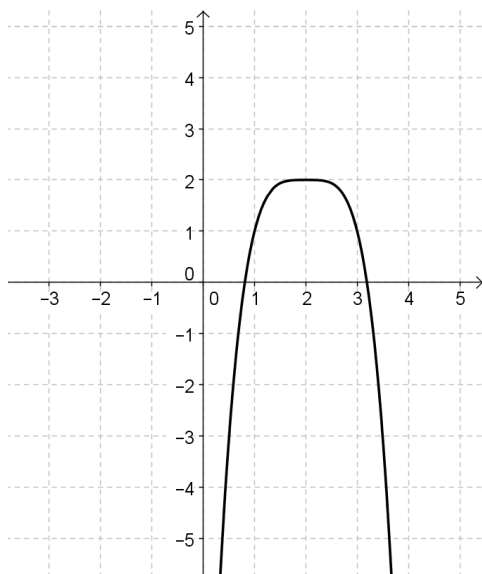
$g_1(x)$



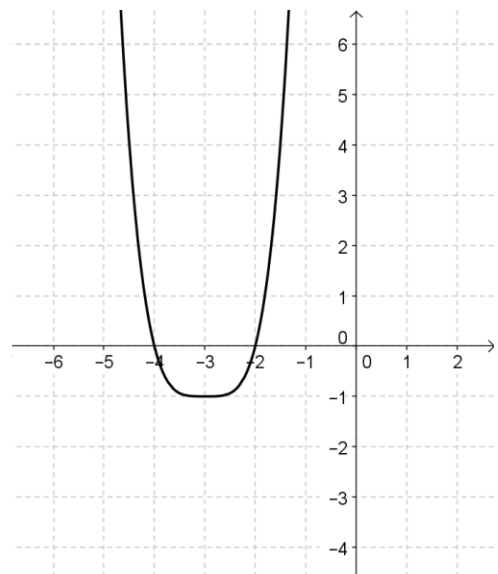
$g_2(x)$



$g_3(x)$



$g_4(x)$



Přiřaďte zobrazeným funkcím správné funkční předpisy:

A)  $y = (x + 3)^4 - 1$

B)  $y = (x - 2)^4 - 2$

C)  $y = - (x + 2)^4 - 2$

D)  $y = - (x + 1)^4 + 2$

E) jiný předpis

## ŘEŠENÍ

$f_1(x) \dots C$

$f_2(x) \dots B$

$f_3(x) \dots D$

$f_4(x) \dots A$

$g_1(x) \dots B$

$g_2(x) \dots C$

$g_3(x) \dots E$

$g_4(x) \dots A$