



evropský
sociální
fond v ČR



EVROPSKÁ UNIE



MINISTERSTVO ŠKOLSTVÍ,
MLÁDEŽE A TĚLOVÝCHOVY



OP Vzdělávání
pro konkurenceschopnost

INVESTICE DO ROZVOJE VZDĚLÁVÁNÍ

Číslo projektu : CZ.1.07/1.5.00/34.0556

Šablona : IV/2 = Inovace a zkvalitnění výuky směřující k rozvoji
matematické gramotnosti žáků SŠ

Tematická oblast : Funkce, rovnice, nerovnice

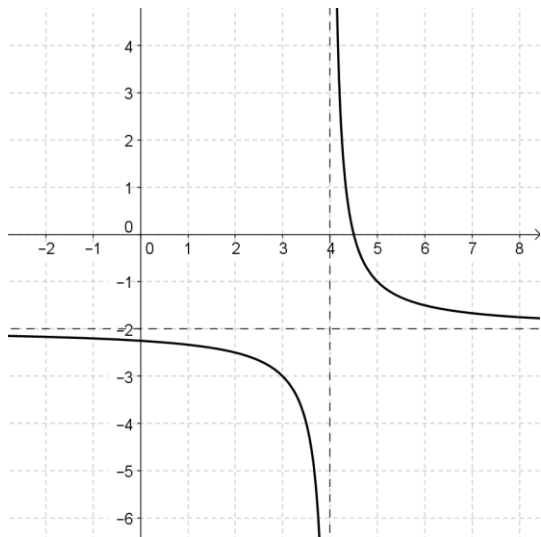
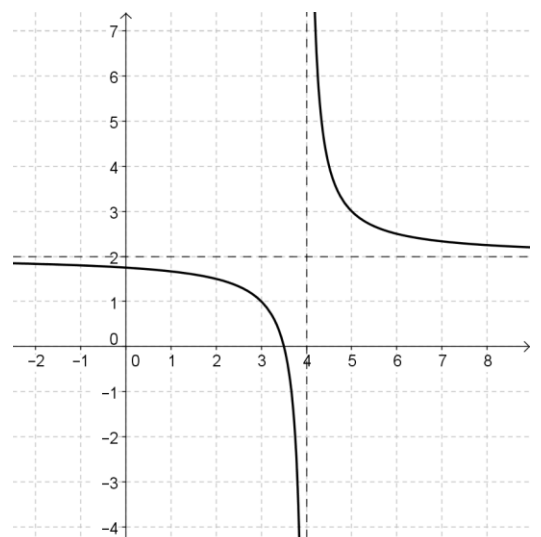
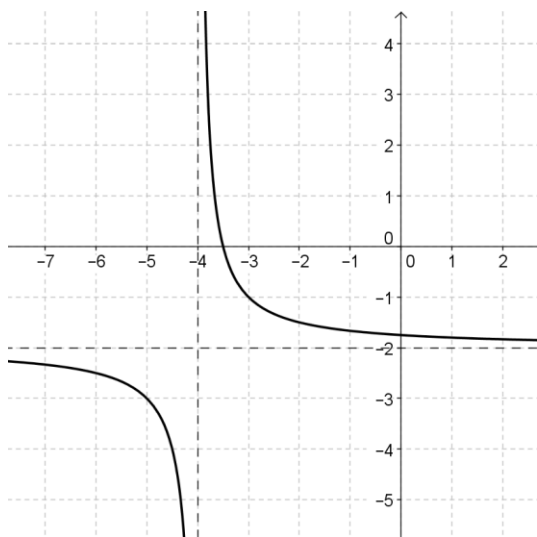
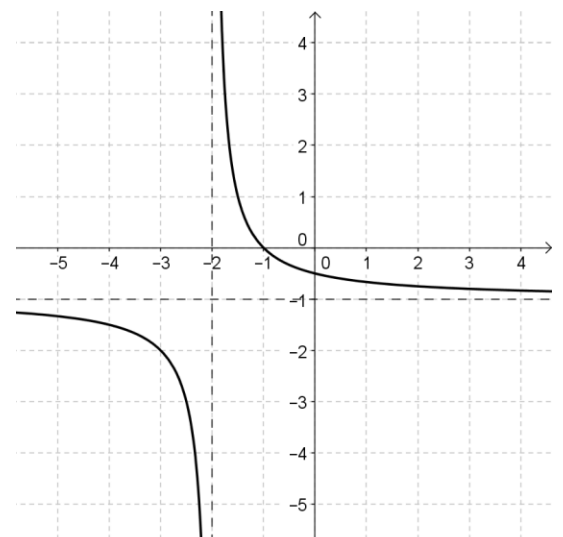
Dílčí téma : Určování mocninných funkcí 1

Test s řešením

VY _ 42_ INOVACE_ HZ_ MA_ 26

Autor : Mgr. Ivana Hanzíková

Škola : SPŠ a VOŠ Příbram

$f_1(x)$  $f_2(x)$  $f_3(x)$  $f_4(x)$ 

Přiřadte zobrazeným funkcím správné funkční předpisy:

A) $y = (x + 4)^{-1} - 2$

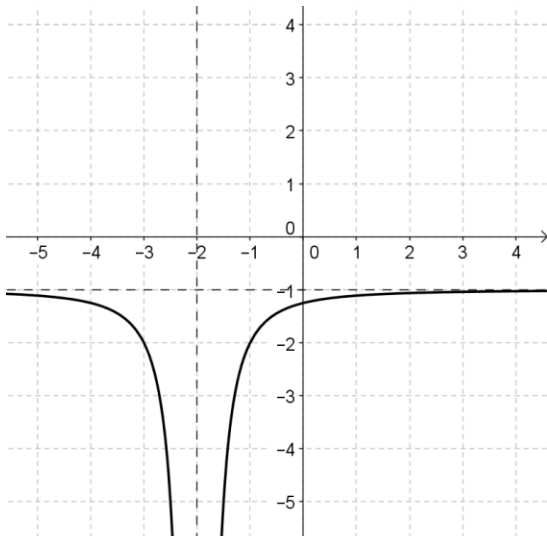
B) $y = (x - 4)^{-1} - 2$

C) $y = (x + 4)^{-1} + 2$

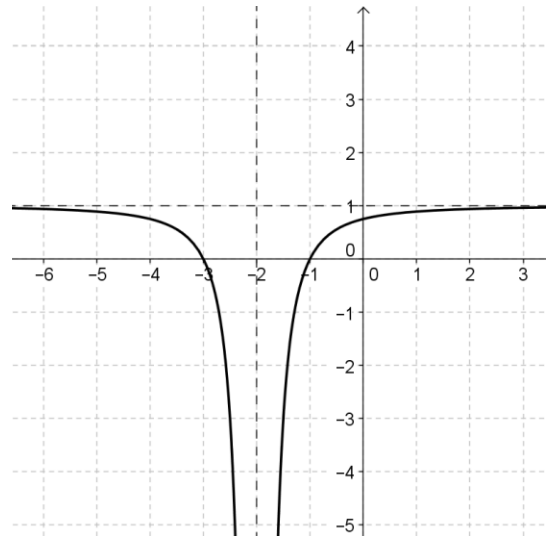
D) $y = (x + 2)^{-1} - 1$

E) jiný předpis

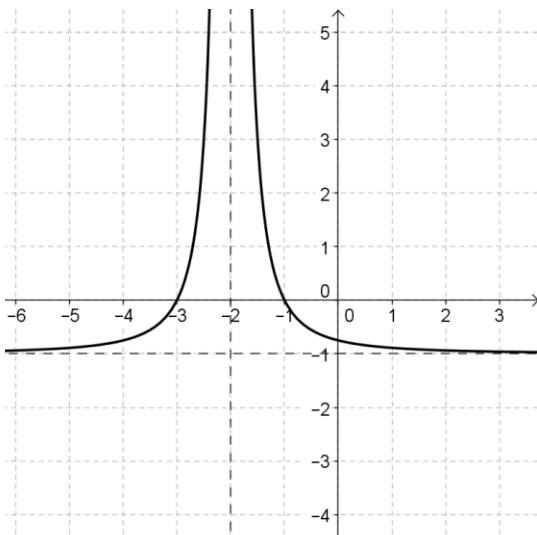
$g_1(x)$



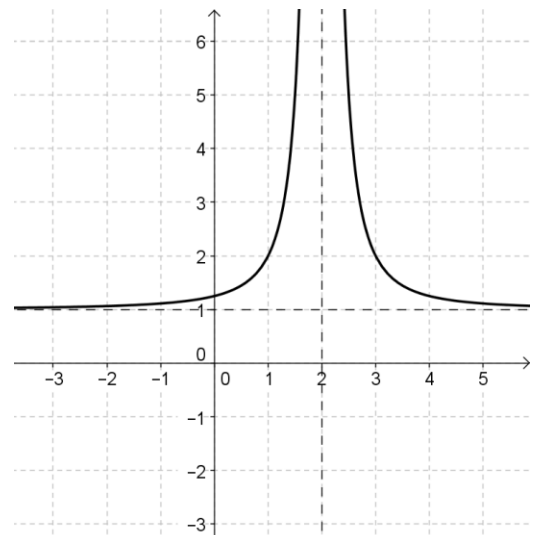
$g_2(x)$



$g_3(x)$



$g_4(x)$



Přiřadte zobrazeným funkcím správné funkční předpisy:

A) $y = 1 - (x + 2)^{-2}$

B) $y = 2 - (x - 1)^{-2}$

C) $y = -1 + (x + 2)^{-2}$

D) $y = 1 + (x - 2)^{-2}$

E) jiný předpis

ŘEŠENÍ :

$f_1(x) \dots B$

$f_2(x) \dots E$

$f_3(x) \dots A$

$f_4(x) \dots D$

$g_1(x) \dots E$

$g_2(x) \dots A$

$g_3(x) \dots C$

$g_4(x) \dots D$