



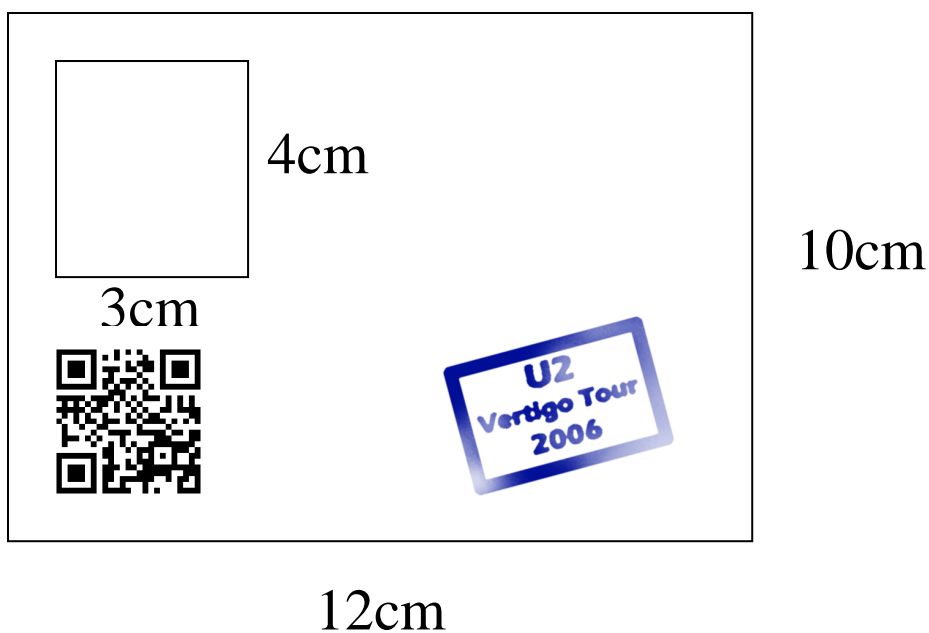
INVESTICE DO ROZVOJE VZDĚLÁVÁNÍ

Číslo projektu	CZ.1.07/1.5.00/34.0556
Číslo materiálu	VY_32_INOVACE_VC_IKT_07
Název školy	Střední průmyslová škola a Vyšší odborná škola Příbram, Hrabákova 271, Příbram II
Autor	Martin Vacek
Tématická oblast	Počítačová grafika
Téma	Kreslení průkazu
Ročník	druhý
Datum tvorby	únor 2013
Anotace	V dokumentu je ukázáno kombinování různých zdrojových prvků (fotografie, skenovaná předloha, kreslení s použitím filtrů) při kreslení bitmapového obrázku. Dokument je zpracovaný formou tutoriálu a slouží zároveň jako zadání pro žáky. Předpokládá se základní znalost programu Adobe Photoshop.

Kreslení průkazu

Nakreslete průkaz pro vstup na libovolnou akci (zákulisí koncertu, závodu, výstava apod.) Práce bude mít formát **10 x 12 cm** na výšku nebo na šířku a bude obsahovat:

- návrh průkazu s označením akce, jménem, případně s oprávněním, rámeček, logo apod.
- vaši fotografii formátu **4 x 3 cm**
- razítko pořadatele viz dále
- QR kód obsahující jméno, příjmení a telefonní číslo (nemusí být skutečné)
- váš naskenovaný a vložený podpis



Pozadí

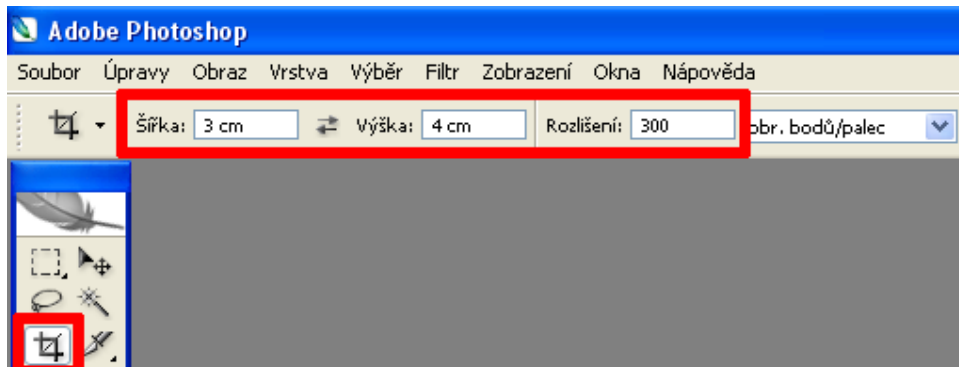
Vytvořte nový soubor o rozměrech **12x10 cm** a rozlišení **300dpi**. Pro další práci zvolte nejlépe bílou barvu pozadí.

Text

Pomocí nástroje **Text** zpracujte textový obsah průkazu. Dodržujte základní pravidla pro práci s textem.

Fotografie

Vaši fotografii ořízněte na uvedené rozměry a rozlišení a zkopírujte na průkaz.



Razítko

Nakreslete v nové bílé vrstvě tvar razítka s popisem například pomocí vytažení obdélníkového výběru (**Úpravy – Vytáhnout**).

Textovou vrstvu a obrys razítka slučte pomocí **Vrstva – Sloučit vrstvy**.

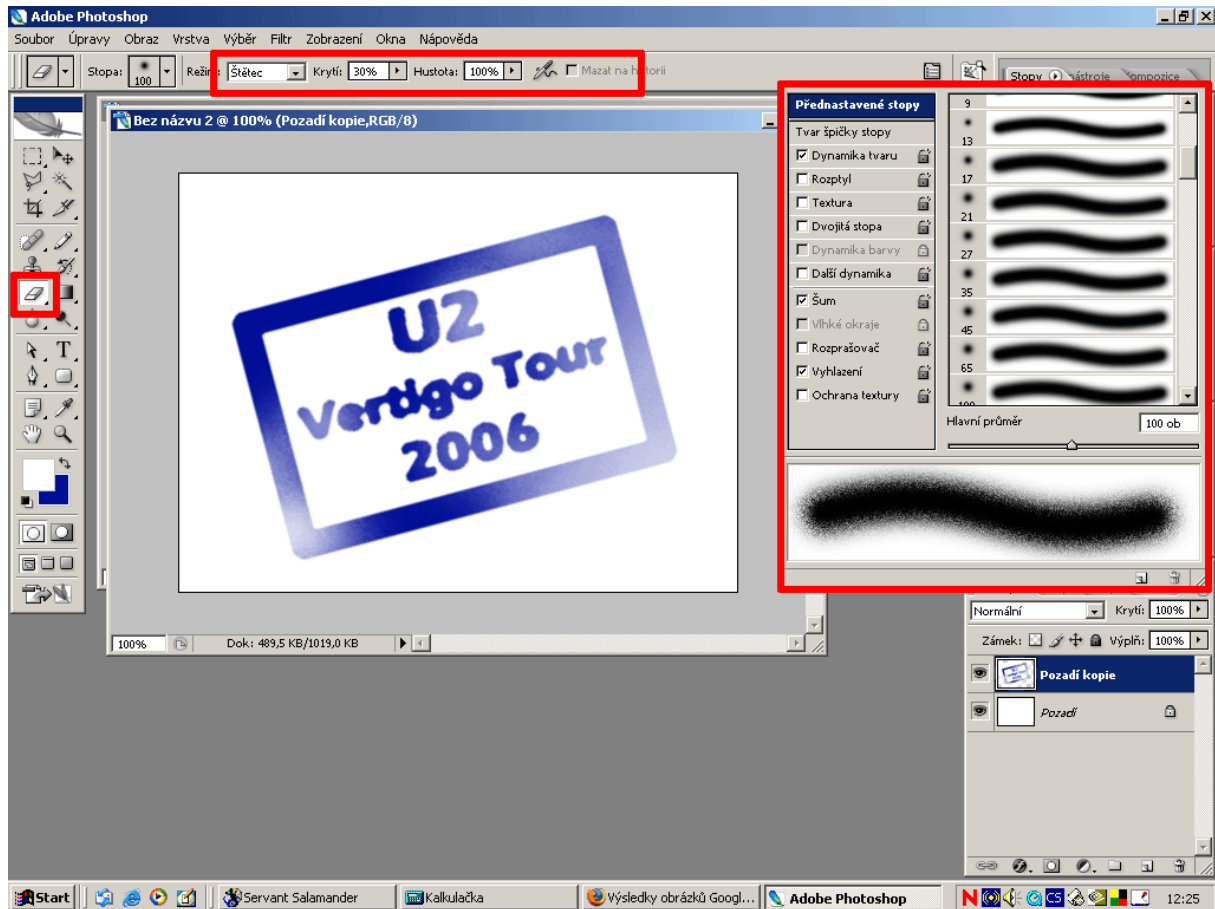
Před použitím filtru **Otisk** (viz dále) by razítko mělo mít rozměr alespoň **600x400 pixelů**.



Na obrázek použijte filtr **Otisk (Filtr-Skica-Otisk)**



Obrázek lehce přegumujte pro získání reálnějšího vzhledu. Nastavte si vhodné parametry pro gumu.



Po vygumování a použití filtru **Rozostření**.



Razítko natočte o libovolný úhel.



Podpis

K razítku vložte naskenovaný podpis. Podpis naskenujte do formátu **TIFF** v rozlišení **300dpi**. Pro vrstvu s podpisem nastavte režim **Násobit**, který vyloučí bílé pozadí okolo podpisu.

QR kód

Na stránce <http://goqr.me/> vygenerujte QR kód o velikosti **200x200 pixelů** obsahující jméno, příjmení a telefonní číslo držitele průkazu. Pomocí tlačítka Download se kód uloží ve formátu **PNG**.

Celou práci odevzdejte ve formátu **TIFF**, vrstvy slučte do jedné. Hotovou práci uložte do své složky pod názvem **Příjmení průkaz.tif**

Ukázka hotové práce



Ilustrace: archiv autora