



evropský  
sociální  
fond v ČR



EVROPSKÁ UNIE



MINISTERSTVO ŠKOLSTVÍ,  
MLÁDEŽE A TĚLOVÝCHOVY



OP Vzdělávání  
pro konkurenceschopnost

## INVESTICE DO ROZVOJE VZDĚLÁVÁNÍ

|                  |  |
|------------------|--|
| Číslo projektu   | CZ.1.07/1.5.00/34.0556   |
| Číslo materiálu  | VY_32_INOVACE_VC_CAM_04  |
| Název školy      | Střední průmyslová škola a Vyšší odborná škola Příbram,<br>Hrabákova 271, Příbram II   |
| Autor            | Martin Vacek   |
| Tématická oblast | Programování CNC strojů a CAM systémy  |
| Téma             | Soustružení zápichu  |
| Ročník           | třetí  |
| Datum tvorby     | říjen 2012   |
| Anotace          | Dokument navazuje na VY_32_INOVACE_VC_CAM_3 a ukazuje soustružení zápichu v řídicím systému S2000. Dokument zároveň slouží jako zadání pro skupinu žáků. Předpokládá se základní znalost zápisu programů ve formátu ISO. |

### Soustružení zápichu

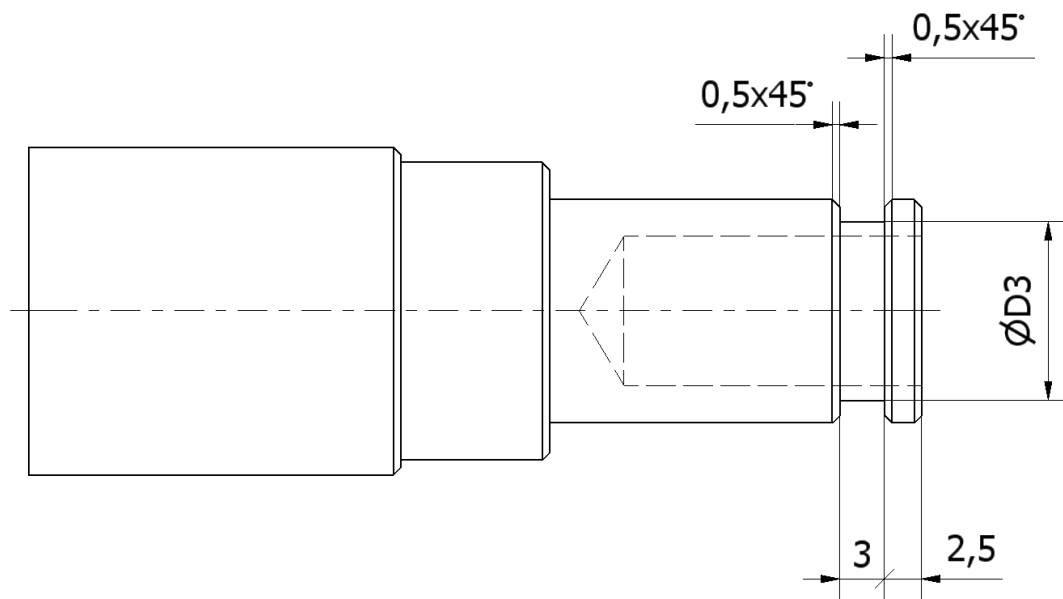
- otevřete předchozí práci **Příjmení 02 CAM soustružení 2**
- obrobte zápich dle uvedených rozměrů, průměr zápichu použijte z připojené tabulky
- použijte zapichovací nůž **XLCFL1612H03**
- program uložte pod názvem **Příjmení 03 CAM soustružení 3** do složky **Dokumenty**
- hotovou práci zkopírujte do své složky

Začátek programu:

```
G29 Soustruzeni zapichu  
G29 Jmeno Prijmeni
```

Použití zapichovacího nože v programu:

```
G0 X100 Z...  
M6 T4  
M4 S1200  
...  
...F25
```



|    | 1  | 2  | 3  | 4    | 5    | 6  | 7  | 8    | 9    | 10 | 11   |
|----|----|----|----|------|------|----|----|------|------|----|------|
| D3 | 12 | 15 | 15 | 12,5 | 12,5 | 14 | 12 | 12,5 | 12,5 | 12 | 12,5 |

Odevzdat:

- soubory **Příjmení 03 CAM soustružení 3.suf**  
**Příjmení 03 CAM soustružení 3.set**

Ukázka programu pro zadání č.1

G29 Soustruzeni zapichu

G29 Jmeno Prijmeni

G0 X100 Z0

M6 T1

M4 S1200

G0 X24 Z0

-soustružení čela a válcových ploch  
z předchozí práce

G1 X0 Z0 F120

G0 X0 Z1

G0 X20 Z1

G1 X20 Z-35

G1 X24 Z-35

G0 X24 Z1

G0 X15 Z1

G1 X15 Z-25

G1 X24 Z-25

G0 X24 Z1

-----  
G0 X14 Z1

G1 X14 Z0

G1 X15 Z-0.5

-zkosení hran a vrtání z předchozí práce

G0 X19 Z-0.5

G0 X19 Z-24

G1 X19 Z-25

G1 X20 Z-25.5

G0 X21 Z-25.5

G0 X21 Z-34

G1 X21 Z-35

G1 X22 Z-35.5

G0 X100 Z-35.5

G0 X100 Z100

G0 X0 Z100

G29 @stredici

M6 T2

M3 S3000

G0 Z1

G1 Z-5 F60

G0 Z100

G29 @vrtaks

M6 T3

M3 S1200

G0 Z1

G1 Z-23 F25

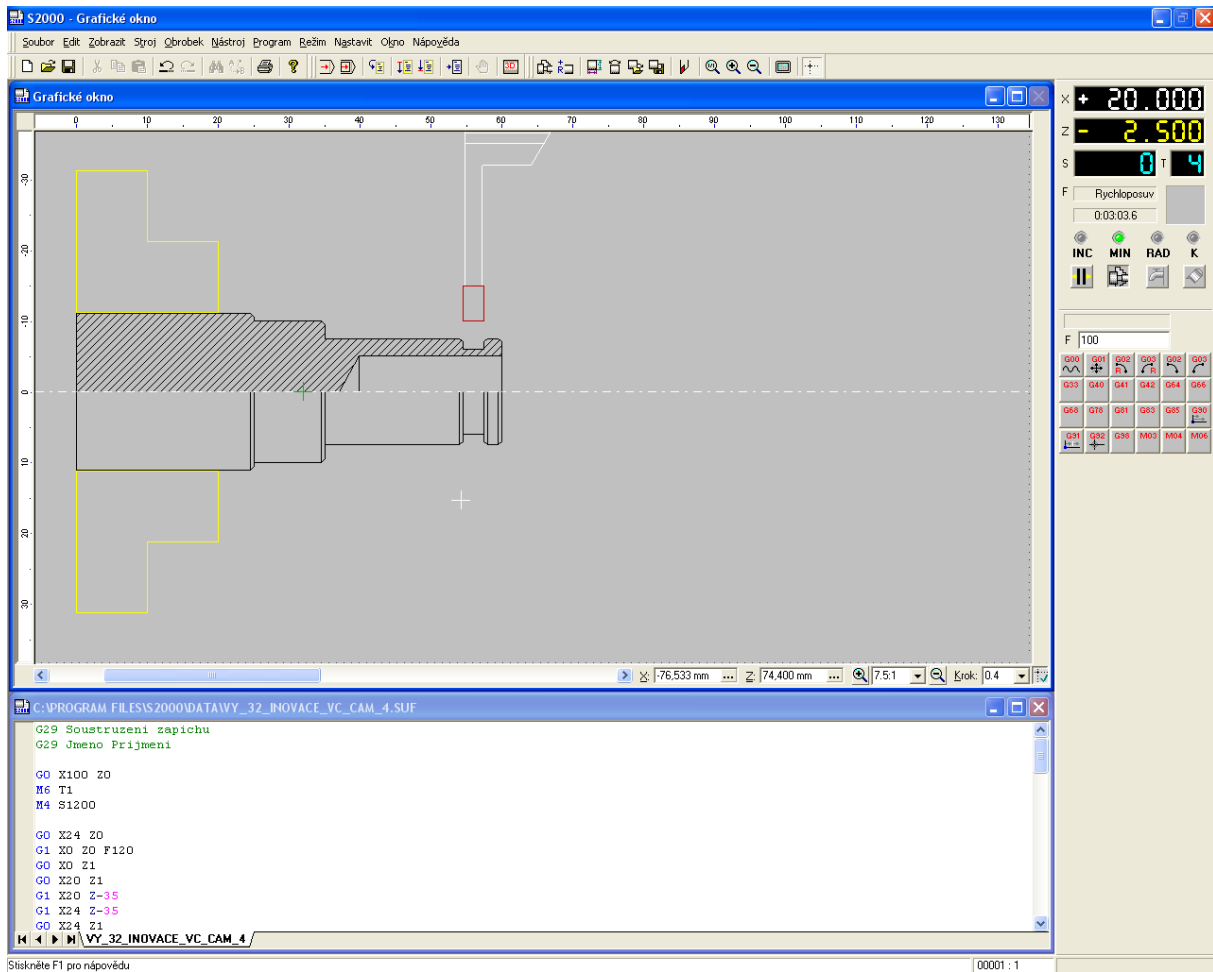
G0 Z100  
-----

G0 X100 Z100  
M6 T4  
M4 S1200

G0 X100 Z-2.5  
G0 X17 Z-2.5  
G1 X12 Z-2.5 F25                   -soustružení zápichu  $\varnothing 12$   
G0 X17 Z-2.5

G0 X17 Z-2                           -zkosení pravé hrany  $0,5 \times 45^\circ$   
G1 X15 Z-2  
G1 X14 Z-2.5

G0 X17 Z-2.5                       -zkosení levé hrany  $0,5 \times 45^\circ$   
G0 X17 Z-3  
G1 X15 Z-3  
G1 X14 Z-2.5  
G0 X100 Z-2.5  
M30



Ilustrace: archiv autora